

Henriette

Henriette ist ein Dreieckstuch, kraus rechts gestrickt mit einem einfachen Zopfmuster und I-Cord-Abschluss, verziert mit einer kleinen Schleife.

Material:

- 150 g Garn in Sockenwollstärke, z.B. SpinningMartha Bluefaced Leicester und Seide (LL 600 m / 150 g)
- Rundnadel 3 bis 3,5 mm (oder nach Belieben)
- Zopfnadel oder Hilfsnadel
- kleiner Knopf



Es sind Hin- und Rückreihen beschrieben.

24 M anschlagen

In der Rückreihe wie folgt einteilen:

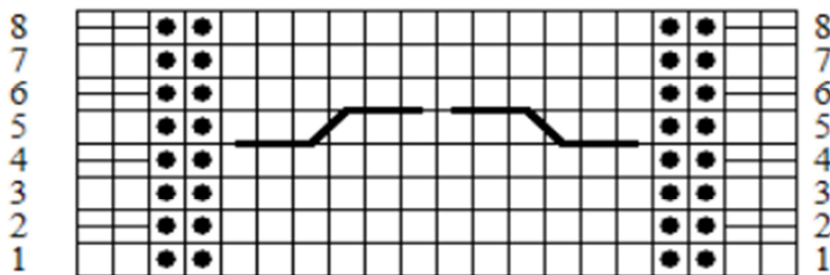
1 Randmasche (RM), 1 re, 2 li, 2 re, 12 li,
2 re, 2 li, 1 re, 1 RM

- R 1: RM, 1 Umschlag (U), 1 re, 1 U, [20 M Zopf], 1 U, 1 re, 1 U, RM
 R 2: RM, U re verschränkt stricken, 1 re, U re verschr., [20 M Zopf], U re verschr., 1 re, U re verschr., RM
 R 3: RM, 1 U, 3 re, 1 U, [20 M Zopf], 1 U, 3 re, 1 U, RM
 R 4: RM, U re verschr., 3 re, U re verschr., [20 M Zopf], U re verschr., 3 re, U re verschr., RM
 R 5: RM, 1 U, 5 re, 1 U, [20 M Zopf], 1 U, 5 re, 1 U, RM
 R 6: RM, U re verschr., 5 re, U re verschr., [20 M Zopf], U re verschr., 5 re, U re verschr., RM
 R 7: RM, 1 U, 7 re, 1 U, [20 M Zopf], 1 U, 7 re, 1 U, RM
 R 8: RM, U re verschr., 7 re, U re verschr., [20 M Zopf], U re verschr., 7 re, U re verschr., RM

So fortfahren und dabei in jeder Hinreihe wie beschrieben vier M durch Umschläge zunehmen. Die Umschläge in den Rückreihen stets verschränkt abstricken.

Nach einer 8. Reihe enden, wobei noch 15 g Garn für den I-Cord-Abschluss übrig bleiben.

Strickschrift Zopf:



Legende:

- - Hinreihe rechts, Rückreihe links
- - Hinreihe links, Rückreihe rechts
- - abheben mit Faden vor der Masche
- ┌ - 3 M auf der Zopfnaedel vor die Arbeit, 3 M re, M der Zopfnaedel re
- └ - 3 M auf der Zopfnaedel hinter die Arbeit, 3 M re, M der Zopfnaedel re

I-Cord-Abschluss:

In einer Hinreihe beginnen und auf die linke Nadel zusätzlich 3 M aufnehmen.

* 2 M re, die dritte M re verschränkt mit einer M der Abschlusskante zusammenstricken; die 3 M der rechten Nadel zurück auf die linke Nadel schieben*

Die Anweisungen zwischen ** fortlaufend wiederholen, dabei wird jedes Mal eine Masche der Abschlusskante abgekettet.

In die letzte M der Abschlusskante 3 I-Cord-Reihen stricken für die „Rundung“ der Ecke.



Anschließend die Schlaufen der Randmaschen an den Seiten (obere Kante des Tuches) auf die Rundnadel nehmen und mit dem I-Cord-Abschluss wie beschrieben fortfahren. Nachdem die letzte Randmasche verarbeitet ist, die 3 verbleibenden M abketten und mit dem Beginn des Abschlusses vernähen.

Das Tuch waschen, entlang der oberen Kante strecken und straff an beiden oberen Ecken aufgehängt trocknen.



Aus dem restlichen Garn einen I-Cord über 3 M stricken (*3 M re, zurück auf linke Nadel*), ca. 25 cm lang. Abketten, Fäden vernähen und die Enden jeweils verknoten. Den I-Cord zu einer Schleife legen, mit ein paar Stichen fixieren, Knopf aufnähen und am unteren Ende des Tuches auf dem Zopf befestigen.



Viel Spaß
beim Stricken
und Tragen!

Diese Anleitung ist ausschließlich zum privaten Gebrauch bestimmt.
Ein Verkauf der Anleitung sowie gewerbliches Nacharbeiten sind nicht gestattet.

© SpinningMartha Christine Ebers 2012